

 4 personnes

 8,25 - 4 m

 23 m²

PANAMA DUO

POUR PROFITER PLEINEMENT DE LA NATURE ET DE L'ENVIRONNEMENT ALENTOUR

- Un modèle panoramique avec terrasse intégrée et couverte de 9 m² qui prolonge la pièce de vie vers l'extérieur.
- Le meilleur du confort signé mobil-home Rideau sur une surface compacte de 23 m².
- Idéal pour les parcelles étroites, libère un espace de stationnement.



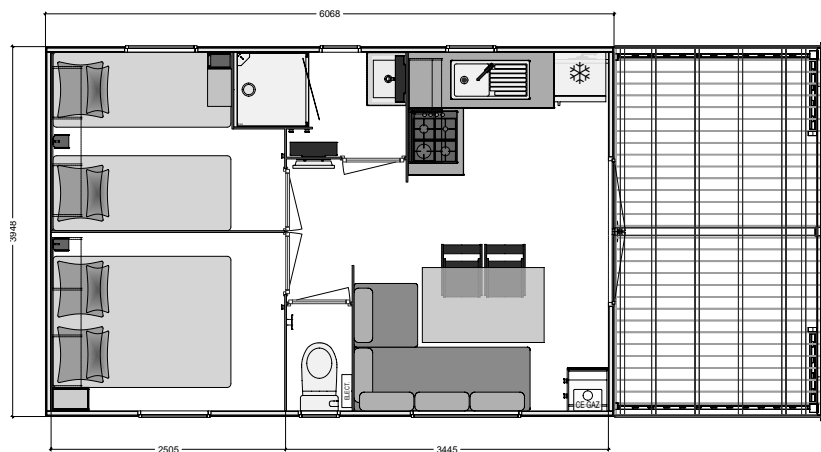
Le PANAMA duo est LE modèle panoramique par excellence. Doté d'une grande terrasse intégrée et couverte de 9 m², le PANAMA duo prolonge la pièce de vie sur l'extérieur et du panorama. Il est possible en option de choisir une matière bois pour habiller le bardage du modèle PANAMA duo, soit en demi-rondins, soit en bardage landais. Le must de l'intégration est alors au rendez-vous.

Modèle ultra confort, le PANAMA duo offre le meilleur de mobil-home Rideau sur une surface compacte de 23 m². On y trouve une belle cuisine d'angle, une salle à manger avec un canapé large et convivial, 2 chambres équipées de lingères doubles et une salle de bains dotée en vasque, rangements, supports serviettes et douche de 80 x 80 cm.



GAMME CONFORT - 2 CHAMBRES

PANAMA DUO



PACKS ET ÉQUIPEMENTS OPTIONNELS

PACK CONFORT +

- Chaises CONFORT
- Réfrigérateur/congélateur silver
- Combiné store ou volets roulants sur les fenêtres des chambres
- Miroir dans la chambre des parents
- Portes sur les meubles hauts des chambres (4 coloris au choix)

AUTRES OPTIONS

- Convertible séjour 140 X 190 cm
- Clastra
- Voilages

PACK MOB'I®

Connect & Full Connect

la domotique accessible à tous

+ ÉQUIPEMENTS INTÉRIEURS

CUISINE

- Ensemble complet de meubles intégrés en panneaux mélaminés décor avec amortisseurs de fin de course.
- Cuisine équipée avec casseroles 3 tiroirs, crédence en verre, évier inox 1 cuve, plaque de cuisson gaz 4 feux noire avec piezzo thermocouple, réfrigérateur table top blanc, hotte encastrée.
- Emplacement lave-vaisselle.

SÉJOUR

- Ensemble repas avec table 130 cm et chaises KARANTA pliantes.
- Canapé polyvinyle finition textile, assorti au décor.
- Étagère déco salon.
- Miroir.
- Colonne technique/placard de rangement.
- Rideaux occultants assortis au décor.

CHAMBRE

- Chambres ergonomiques avec meubles ponts, lingères/dressing, chevets et liseuses.
- Ensemble literie complet avec sommiers à lattes sur pieds + matelas mousse polyuréthane haute résilience OEKO-TEX avec traitement SANITIZED.
- Rideaux occultants assortis au décor.

SALLE DE BAINS - WC

- Douche 80 x 80 cm.
- Vasque avec mitigeur.
- Ventilation motorisée.
- Vitrage sablé opaque.
- WC séparé.

+ ÉQUIPEMENTS STRUCTURELS

- Châssis IPE haute résistance galvanisé à chaud assemblé mécaniquement.
- Plancher hydrofuge 71 mm assemblé à la main.
- Bardage vinyle lin/sand résistant aux UV (autres possibilités nous consulter).
- Toiture double pente en plaques d'acier galvanisées type fausses tuiles (3 coloris possibles, autre nous consulter).
- Toit rampant intérieur sur toute la longueur.
- Structure des murs extérieurs réalisée en bois massif.
- Cloisons périphériques en CP décor 5 mm.
- Portes intérieures grande largeur : 63 cm.
- Ouvertures en PVC bicolore blanc intérieur et plaxé gris 7016 extérieur, équipées de double vitrage isolant 4/16/4.
- Gouttières intégrées avant et arrière avec 4 descentes pour eaux de pluie.
- Revêtement sol vinyle déco haute résistance 0.40 mm et traitement Pureclean NF classe A+.

+ ÉQUIPEMENTS TECHNIQUES

- Chauffe-eau type hydropower à démarrage automatique.
- Convecteur 1000 W dans le séjour.
- WC en céramique, avec abattant et chasse d'eau double flux.
- SDB équipée tout confort avec vasque et douche + ventilation motorisée.
- Mitigeurs au niveau de tous les points d'eau robinetterie design NF certifiée ACS.
- Éclairage intérieur 100% LEDs basse consommation.
- Éclairage extérieur LEDs.
- Bras TV + pré-branchement TV.



NOUVEAU Configurez les ambiances intérieures et extérieures de votre mobil-home sur notre site web !